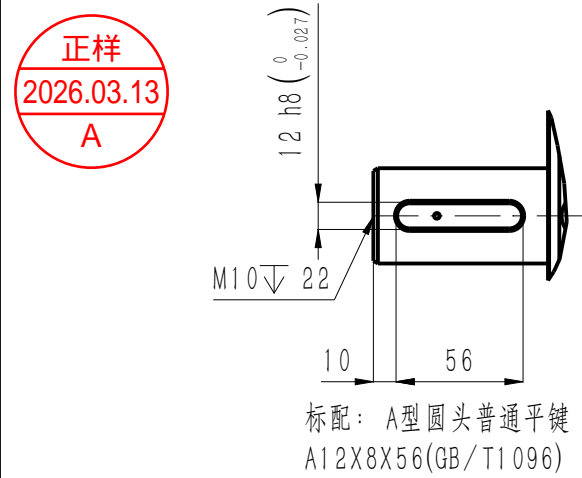


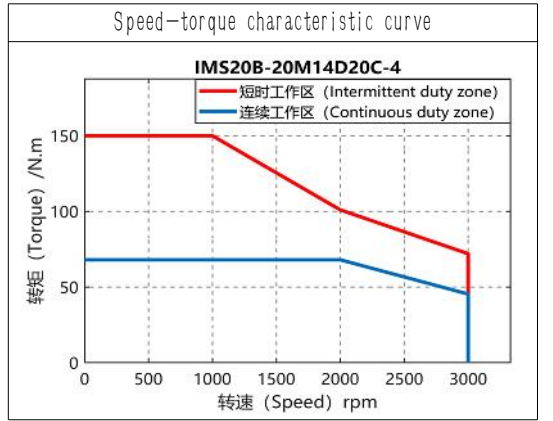
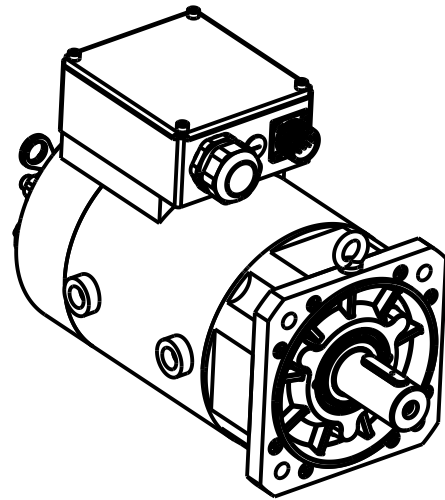
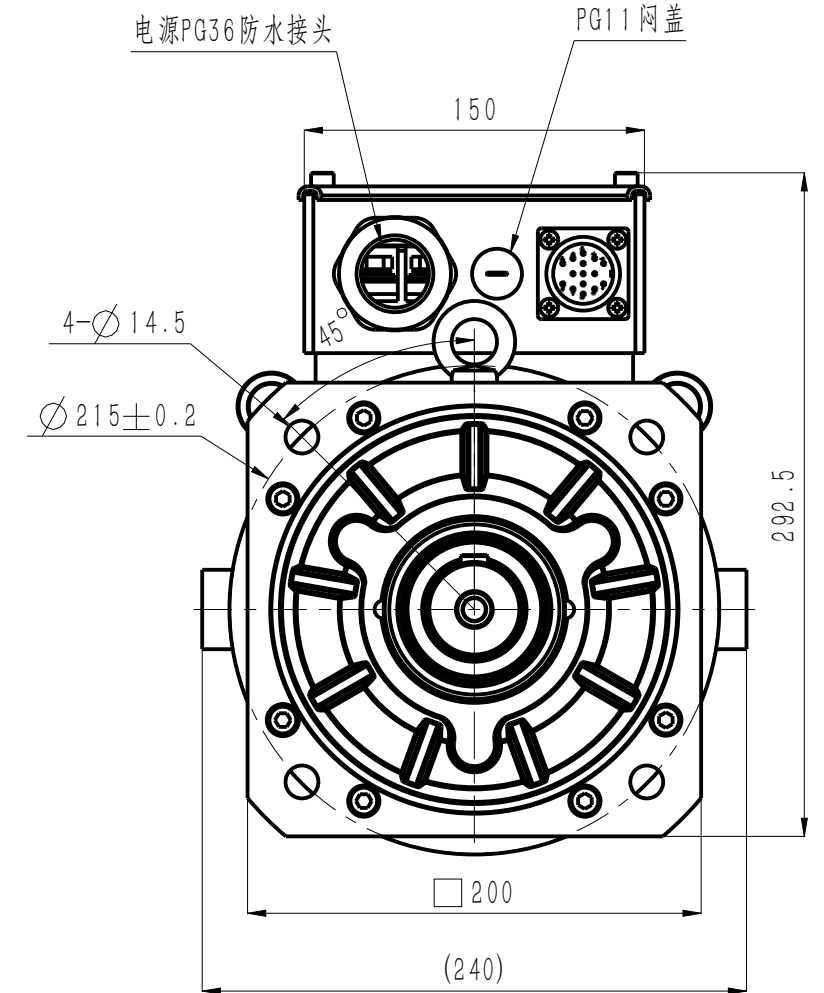
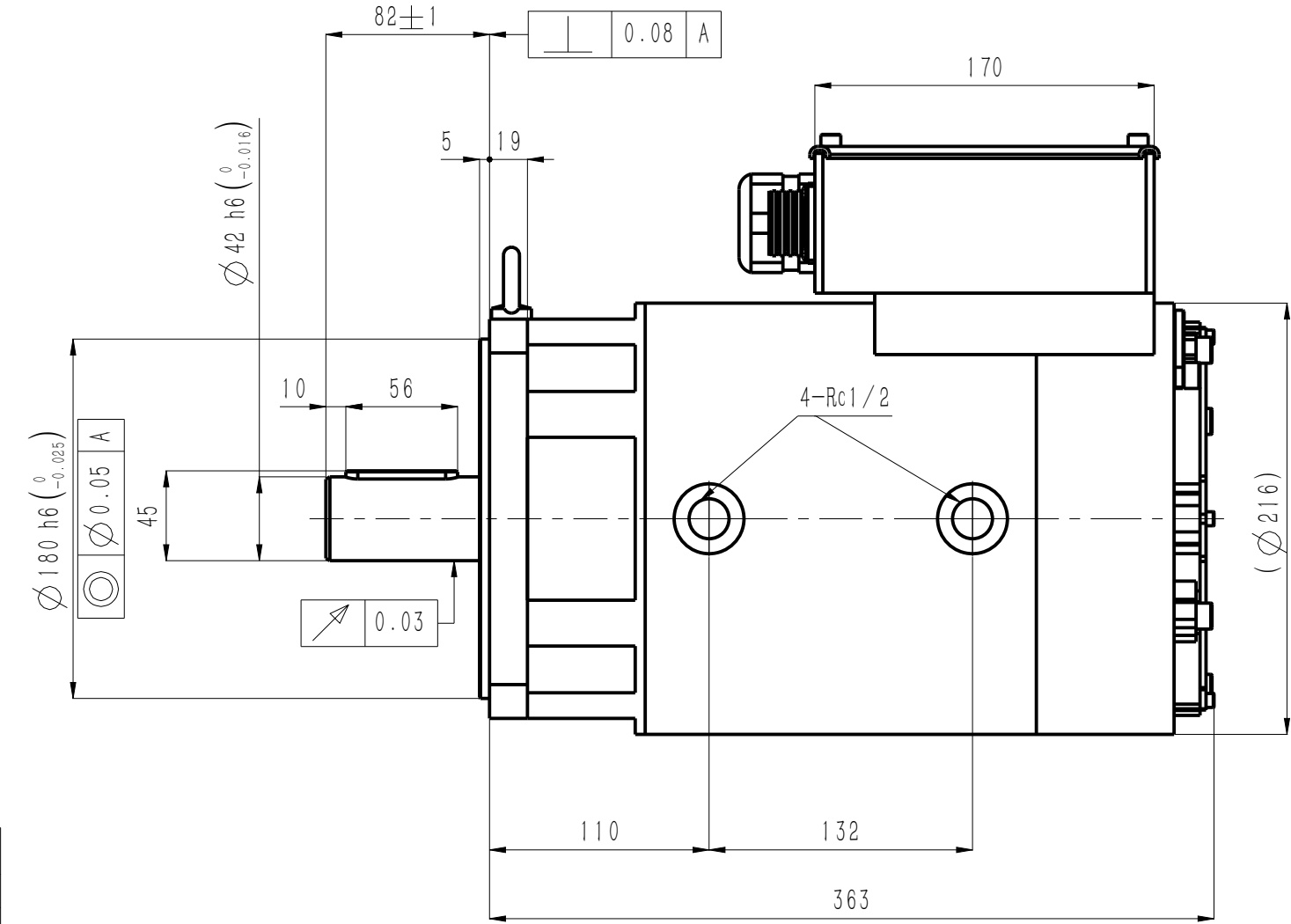
版本 Edition	变更内容 Description of the change



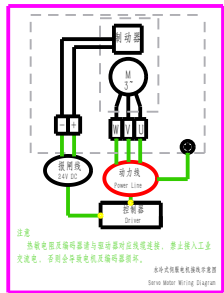
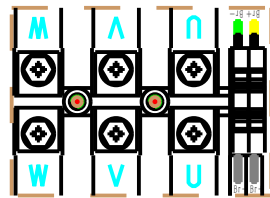
抱闸参数 Brake parameters		
额定电压 Rated voltage	24	V DC
额定功率 Rated power	55	W
电阻(20℃) Resistance	10.5±7%	Ω
额定扭矩 Rated torque	≥150	N·m
释放电压 Release voltage	≥1.2	V
吸引电压 Pickup voltage	≤18	V
吸合时间 Pickup time	≤350	ms
释放时间 Release time	≤80	ms
回转间隙 Rotational Clearance	≤1° (20%额定扭矩) (20%Rated torque)	

电机技术参数 Motor parameters		
额定电压 Rated voltage	380	V AC
额定功率 Rated power	14.2	kW
额定扭矩 Rated torque	68	N·m
额定电流 Rated current	26.3	Arms
峰值扭矩(1000rpm) Peak torque	150	N·m
峰值电流(1000rpm) Peak current	52	Arms
峰值扭矩(2000rpm) Peak torque	101	N·m
峰值电流(2000rpm) Peak current	44.6	Arms
峰值扭矩(3000rpm) Peak torque	72	N·m
峰值电流(3000rpm) Peak current	39.2	Arms
额定转速 Rated speed	2000	rpm
峰值转速 Maximum speed	3000	rpm
扭矩系数 Torque constant	2.59	N·m/Arms
反电势常数 Back EMF constant	205	V/krpm
线电阻 line resistance	0.93	Ω
线电感 line inductance	16.2	mH
转动惯量 Moment of inertia	85±10%	kg·cm ²
轴向允许载荷 Axial allowable load	/	N
径向允许载荷 Radial allowable load	/	N
极对数 Number of pole pairs	4	对


IP防护等级 Ingress Protection Rating	IP55
绝缘等级 Insulation class	F
绝缘电阻 Insulation resistance	>100MΩ DC500V
电机重量 Motor weight	55 kg
工作温度 Operating temperature	-20℃~40℃
工作湿度 Operating humidity	20%~80% (不结露 Non-dewfall)
推荐安装海拔 Recommend installing altitude	<1000m(1km以上降额使用) (Derate for use above 1km)



引线定义
Wiring definition



信号航插规格 Encoder connector	编码器规格 Connector specifications	引线定义 Wiring definition								
		1	2	3	4	5	6	7	8	9
YD28J15Z	23位多圈光编 23-bit optical encoder	PE (屏蔽)	SD+ (蓝)	SD- (黄)	+5V (红)	0V (黑)	BAT+ (棕)	BAT- (白)	KTY84-130+ (黄)	KTY84-130- (绿)
	12位旋变 12-bit Resolver encoder	PE (屏蔽)	Ref+ (红白)	Ref- (黄白)	Cos- (黑)	Cos+ (红)	Sin+ (黄)	Sin- (蓝)	KTY84-130+ (黄)	KTY84-130- (绿)

SN	料号 P/N	整机型号 Model and Specification			编码器 Encoder		
	11101-02117	IMS20B-20M14D20C-4-P94Y-A			23位多圈光编		
				深圳市英威腾电气股份有限公司			
				Shenzhen INVT Electric Co., Ltd.			
A	新归档	/	26-3-7	名 称	电机外形图 Motor outline dimension drawing		
版 本	更改方式	更改人	日期				
设 计	/			料 号	/	材 质	/
校 核	/						
工 艺	/			图 号	/	投影标识	
审 核	/						
标准化	/			重 量	/	比 例	1 : 1
批 准	/						
				第 1 页 共 1 页			